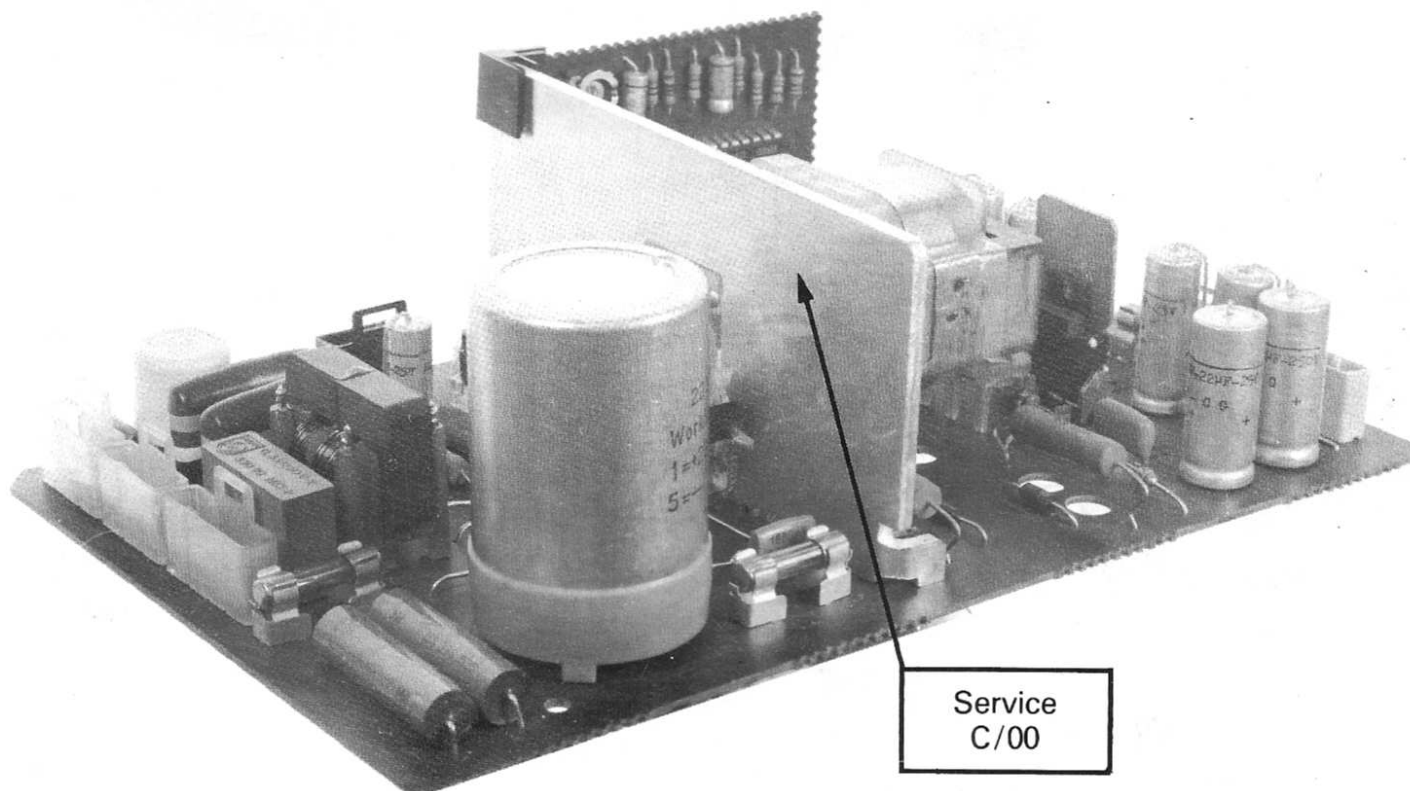


PLATINE ALIMENTATION C/00

Châssis TVC 11 - France



Service
C/00

Repère Service

CARACTÉRISTIQUES GÉNÉRALES

Platine destinée à alimenter le châssis TVC 11 équipé d'un tube type «30 AX».
Fréquence de fonctionnement du modulateur de l'alimentation à découpage : 27 KHz environ.

Tensions délivrées - 34 V - 23 V - 26 V - 148 V continu

Alimentation secteur comprise entre 198 et 240 V

TV 80-61

SYMBOLES UTILISÉS

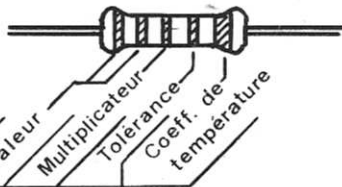
Résistances

	Puiss.	Symbol	Valeur	Tol.
CR25	1/8 W		1Ω - 1M 1,2M - 10M	5 % 10 %
CR37	1/4 W		1Ω - 1M 1,2M - 10M	5 % 10 %
CR62	1/2 W		1Ω - 1M 1,2M - 10M	5 % 10 %
CR68	1 W		1Ω - 1,5M 1,8M - 22M	5 % 10 %
			Voir liste de pièces	
			Résistance bobinée (voir liste de pièces)	
			Résistance inflammable (voir liste de pièces)	
			Résistance-fusible (voir liste de pièces)	

Pour raisons de SECURITE
élément à remplacer,
IMPÉRATIVEMENT, par
celui d'ORIGINE

Condensateurs

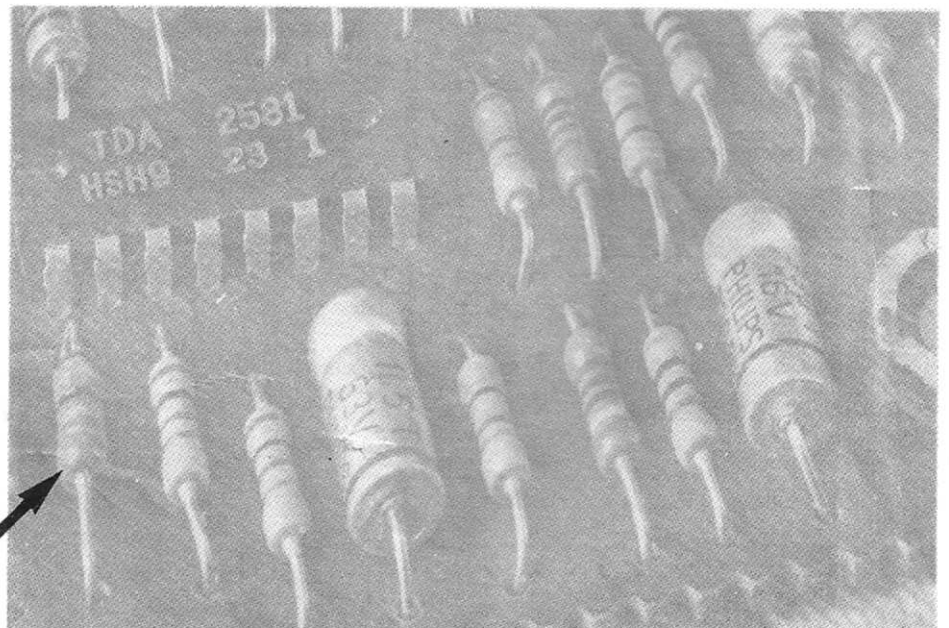
Symbol	Text	Symboles de tension
	Céramique "Pin-up"	b= 4 V c= 6,3V d= 10 V e= 16 V f= 25 V g= 40 V h= 63 V j= 100 V m= 150V q= 200V r= 250V s= 350V u= 400V v= 500V w= 630V x= 1000V y= 1600V
	Céramique plaquette	
	Styroflex	
	Polyester	
	Polyester "Placo"	
	Polyester "Mepolesco"	
	Mica "Perlimico"	
	Electrolitique miniature	
	Voir liste de pièces	
	Bi-film (voir liste de pièces)	



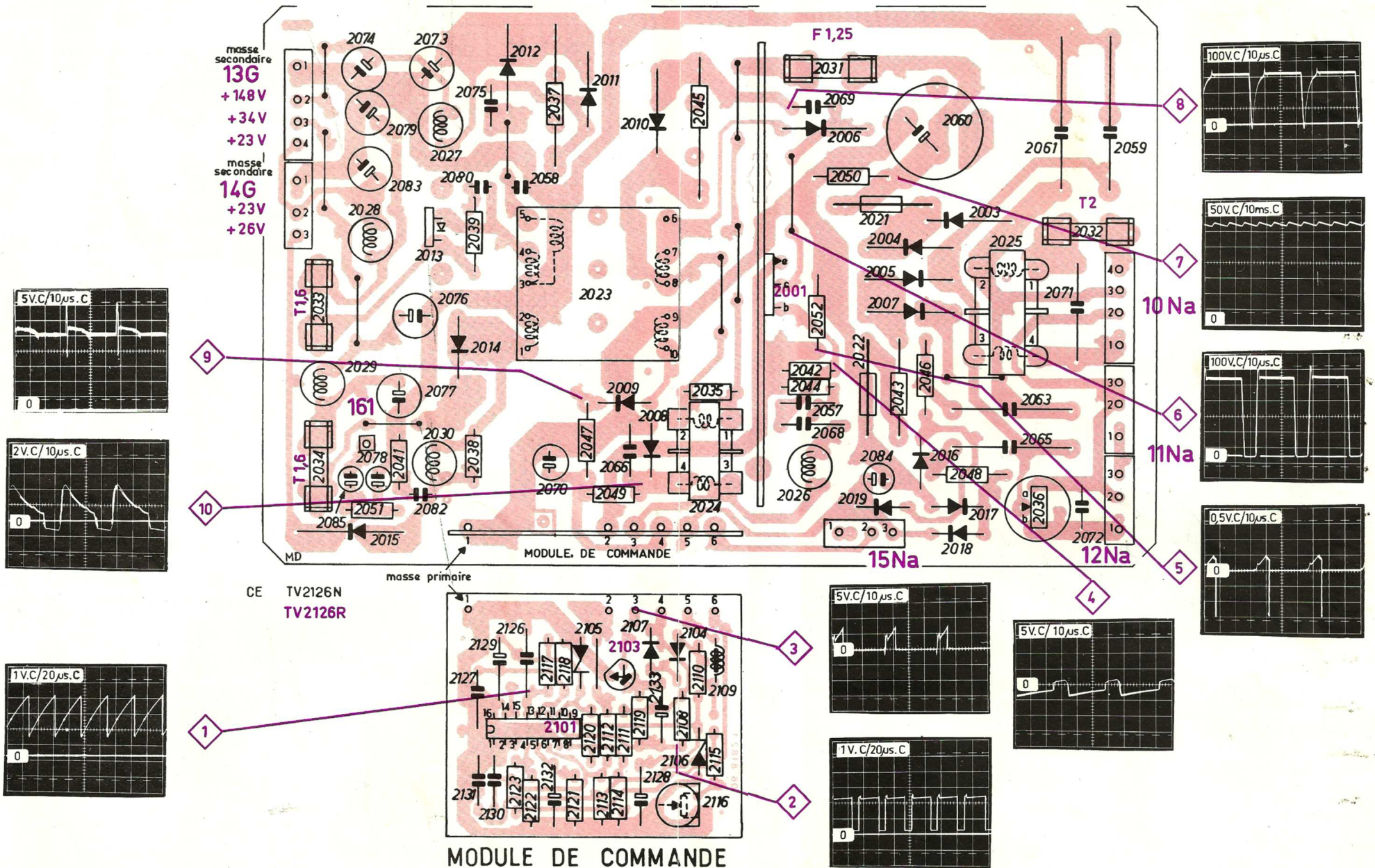
Couleur	Chiffre	Puissance	Tolérance
Noir	0	10 ⁰	±20%
Marron	1	10 ¹	
Rouge	2	10 ²	
Orange	3	10 ³	
Jaune	4	10 ⁴	
Vert	5		
Bleu	6		
Violet	7		
Gris	8		±30%
Blanc	9		
Or		10 ⁻¹	± 5%
Argent		10 ⁻²	±10%

Attention

La plupart des condensateurs « céramique » ont une forme tubulaire et ne doivent pas être confondus avec des résistances (voir photo ci-contre). Leur valeur en pF est indiquée comme pour les résistances, par des anneaux de couleur.



ALIMENTATION TVC11



ALIMENTATION TVC11

masse secondaire

13G

+148V

+34V

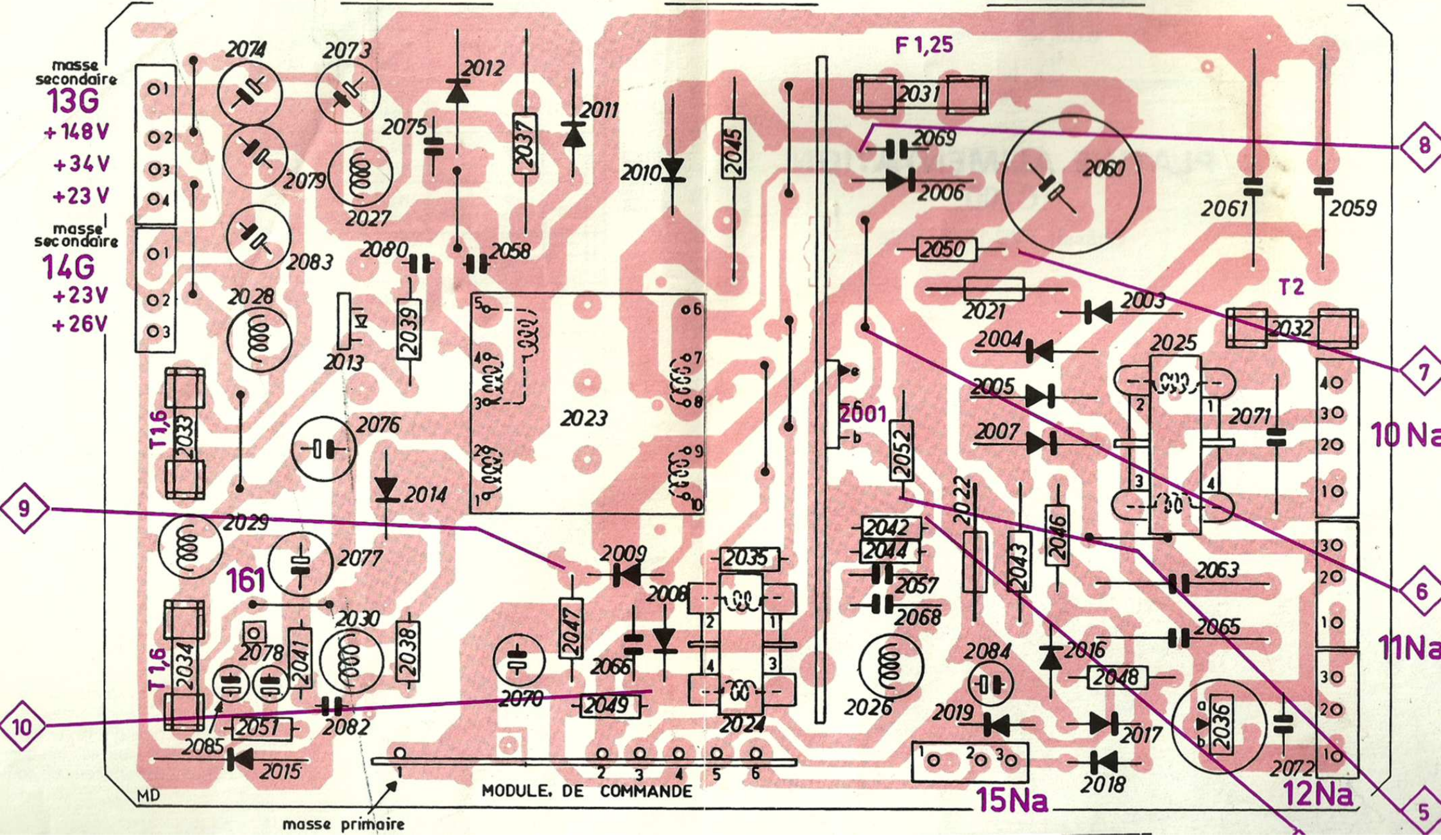
+23V

masse secondaire

14G

+23V

+26V



8

7

10Na

6

11Na

5

9

10

masse secondaire

13G

+148V

+34V

+23V

masse secondaire

14G

+23V

+26V

MD

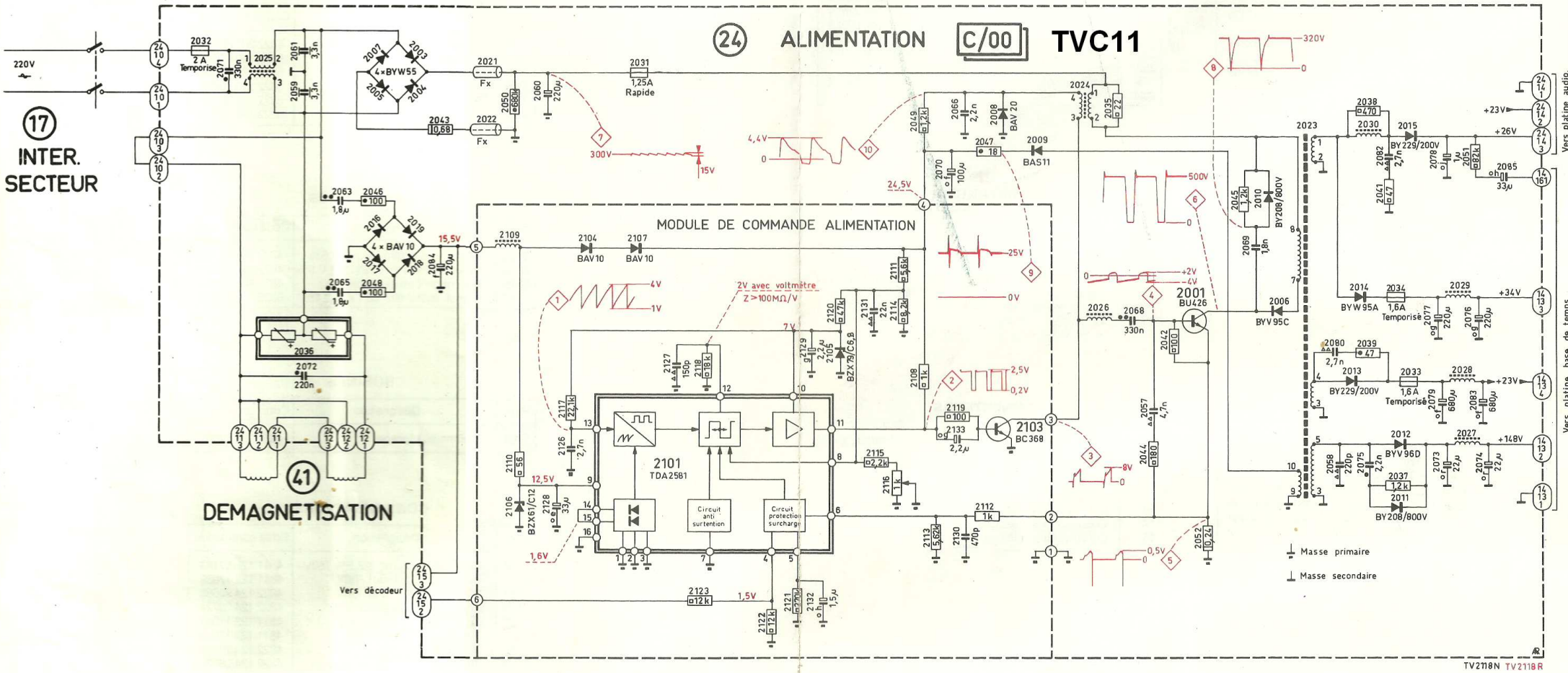
MODULE DE COMMANDE

masse primaire

15Na

12Na

5



RÉGLAGE DE L'ALIMENTATION

1°/ Réglage du potentiomètre R2116

- Mettre l'appareil sous tension, régler le potentiomètre R2116 pour que la tension sur le picot 2 du connecteur 13 soit de 147 V (lumière et contraste au maxi) et de 150 V (lumière et contraste au mini).

2°/ Vérification de la mise en veille (pour appareil équipé de commande à distance)

- Faire un court-circuit entre les sorties 5 et 6 du module de commande. L'alimentation ne doit plus fonctionner.

3°/ Contrôle du circuit de démagnétisation

Téléviseur froid - connecteur 10 retiré, mesurer à l'aide d'un ohmmètre, entre le point milieu des PTC 2036 et chacune de leurs extrémités. On doit trouver une résistance de 55 à 70Ω de 20° à 25° C.

LISTE DE PIÈCES - ALIMENTATION C/00

TVC11

SEMI-CONDUCTEURS

Rep.	Désignation	Code commande
2001	BU 426	4822 130 41107
2003	BYW 55	4811 130 37339
à		
2005	BYV 95C	4811 130 37341
2006		
2007	BYW55	4811 130 37339
2008	BAV 20	5322 130 34189
2009	BAS 11	4822 130 41273
2010	BY 208/800V	4811 130 37197
2011		
2012	BYV 96D	4811 130 37342
2013	BY 229/ 200 V	4811 130 37343
2014	BYW 95A	4811 130 37344
2015	BYW 95A	4811 130 37344
2016	BAV 10	5322 130 30594
à		
2019		

BOBINAGES

Rep	Désignation	Code commande
2021	Bâtonnet Ferrox	4811 526 17028
2022	Bâtonnet Ferrox	4811 526 17028
2023	Transfo alimentation	4811 146 37014
2024	Transfo de commande	4811 142 67014
2025	Transfo filtre secteur	4811 144 57001
2026	Bobine de base	4811 156 27271
2027	Bobine EVA	4811 156 27272
à		
2030		

RÉSISTANCES

Rep.	Désignation	Code commande
2036	Double P.T.C.	4811 116 47005
2037	Résistance Graph. 1,2 k Ω \pm 5%	4811 111 77046
2043	Résistance bobinée 0,68 Ω \pm 10%	4811 113 87112
2045	Résistance Graph. 1,2k Ω \pm 5%	4811 111 77046
2052	Résistance bobinée 0,24 Ω \pm 2%	4811 113 87113

CONDENSATEURS

Rep.	Désignation	Code commande
2057	Cond. céramique 4,7 nF- 50V	4811 122 17037
2058	Cond. plaq. 200pF \pm 10% 500V	4822 122 31173
2059	Cond. bi-film 3,3 nF- \pm 20% 250V	4811 121 37013
2060	Cond. chimique 220 μ F- 375V	4811 124 47054
2061	Cond. bi-film 3,3 nF \pm 20% 250V	4811 121 37013
2066	Cond. céramique 2,2 nF- 50V	4811 122 17038
2068	Cond. placo 330nF \pm 1% 100V	4822 121 40434
2069	Cond. polys. 1,8nF \pm 10% - 630V	4811 121 47172
2070	Cond. chimique 100 μ F- 25V	4822 124 20702
2071	Cond. polyester 330 nF- 250V	5322 121 44222
2072	Cond. polyester 22nF \pm 20% 250V	4811 121 47174
2073	Cond. chimique 22 μ F- 250V	4811 124 27126
2074	Cond. chimique 22 μ F 250V	4811 124 27126
2075	Cond. polyester 2,2 nF- 630V	4822 121 40338
2076	Cond. chimique 220 μ F- 40V	4811 124 27127
2077	Cond. chimique 220 μ F- 40V	4811 124 27127
2078	Cond. chimique 1 μ F 100V	4811 124 27128
2079	Cond. chimique 680 μ F 25V	4822 124 20785
2080	Cond. plaq. 2,7nF- 500 V	4822 122 31174
2082	Cond. plaq. 2,7 nF- 500V	4822 122 31174
2083	Cond. chimique 680 μ F- 25V	4822 124 20785
2084	Cond. chimique 220 μ F 25V	4822 124 20526
2085	Cond. chimique 33 μ F 63V	4822 124 20725

CONNECTEURS

Rep.	Désignation	Code commande
10	Connecteur 4 voies naturel	4811 265 37019
11	Connecteur 3 voies naturel	4811 265 30121
12	Connecteur 3 voies naturel	4811 265 30121
13	Connecteur 4 voies gris	4811 265 37016
14	Connecteur 3 voies gris	4811 265 37017
15	Connecteur 3 voies rouge	4811 266 37013

PIÈCES MÉCANIQUES

Ressort pour BU 426	4811 255 47073
Guide pour BU 426	4811 255 47072
Mica pour BU 426	4811 466 97158
Pince fusible	4822 492 60063
Patte de maintien du module	4811 404 37456
Ressort pour BY 229	4811 492 67397

TVC11

SEMI-CONDUCTEURS

Rep.	Désignation	Code commande
2101	Circuit intégré TDA 2581	4822 209 80318
2103	BC 368	5322 130 44646
2104	BAV 10	5322 130 30594
2105	BZX 79 C 6V8	5322 130 30768
2106	BZX 61 C 12V	5322 130 30782
2107	BAV 10	5322 130 30594

RÉSISTANCES

Rep.	Désignation	Code commande
2112	Résist. métal film 1k Ω \pm 0,5%	4822 116 51235
2113	Résist. métal film 5,62k Ω \pm 0,5%	4822 116 51281
2116	Potentiomètre ajustable 1k Ω	4811 100 17073
2117	Résist. métal film 22,1 k Ω \pm 1%	5322 116 54003

BOBINES

Rep.	Désignation	Code commande
2109	Bobine de blocage	4811 158 17061

CONDENSATEURS

Rep.	Désignation	Code commande
2126	Cond. polys 2,7nf \pm 2,5% 160V	4811 121 57183
2127	Cond. céram. 150pf - 50V	4811 122 17039
2128	Cond chimique 33 μ f - 16V	4822 124 20688
2129	Cond. chimique 2,2 μ f 63V	4822 124 20724
2130	Cond. céram. 470pf - 50V	4811 122 17041
2131	Cond. céram. 22nf - 16V	4811 122 17042
2132	Cond. chimique 1,5 μ f - 63V	4822 124 20723
2133	Cond. chimique 2,2 μ f - 63V	4822 124 20724