



PHILIPS

CERTIFICAT DE GARANTIE

Le téléviseur PHILIPS, dont le type et le numéro sont indiqués ci-contre, est couvert par notre garantie dans les conditions suivantes :

DURÉE

La garantie est assurée à compter de la date d'achat indiquée plus loin pendant :

- Un an** pour l'appareil ;
- Trois mois** pour les tubes d'équipement ;
- Un an** pour le tube-image.

NATURE

La garantie donne droit au remplacement gratuit des pièces défectueuses, la main-d'œuvre nécessaire est également gratuite si la réparation est effectuée par le Distributeur Officiel PHILIPS qui a vendu le Téléviseur, mais le transport éventuel de l'appareil ou le déplacement à domicile est évidemment toujours à la charge de l'utilisateur. En particulier, la garantie ne donne aucun droit à une indemnité en espèces ou en nature pour préjudice consécutif à l'immobilisation de l'appareil en cas de réparation.

ÉTENDUE

La garantie couvre tous vices de montage et de matériel imputables au constructeur. En conséquence, la garantie ne s'applique pas si les avaries ou réclamations sont consécutives à :

- Une mauvaise utilisation de l'appareil ;
- Un transport effectué sans précautions ;
- Une mauvaise installation électrique (prises de courant défectueuses, conducteurs de section insuffisantes ou mal isolés) ;
- Une modification ou transformation non agréée par nos Services Techniques ;
- Une surtension même passagère du secteur électrique ;
- Un rendement médiocre de l'appareil imputable en réalité à une installation d'antenne insuffisante ou à de mauvaises conditions locales de réception.
- Aucun recours ne pourra être exercé en cas de non-réception en dehors de la zone de portée commerciale d'un émetteur, ainsi qu'en cas de non-réception d'émetteurs travaillant sur des standards ou des bandes de fréquences non mentionnées sur les fiches techniques ou le mode d'emploi de l'appareil ;
- Les modifications des caractéristiques des émetteurs ne peuvent entraîner pour le constructeur l'obligation d'adaptation du récepteur.

MODALITÉS D'APPLICATION

Pour bénéficier de la garantie, il est nécessaire que :

- 1° La réparation soit effectuée par le Distributeur Officiel PHILIPS qui a vendu le téléviseur (pièces et main-d'œuvre gratuites), ou par un autre Distributeur Officiel (main-d'œuvre payante et pièces gratuites) ;
- 2° L'appareil soit accompagné du présent certificat ;
- 3° Ce certificat de garantie ait été validé en retournant la carte ci-contre ;
- 4° Le numéro de l'appareil ne soit ni enlevé ni modifié ;
- 5° Le plomb de garantie éventuel ne soit ni enlevé ni brisé.

Le bénéficiaire ayant équipé son téléviseur sur le...

Toute demande de réparation doit être accompagnée de ce certificat et du téléviseur.

Cet échange est valable pendant 30 jours à compter de la date de la réparation.

LA GARANTIE

- Si le tube image
- Si le tube son
- Si l'écran
- Si le déflecteur

Tube image

Nouveaux tubes

Motif de réparation

Important

Vous avez votre tube image défectueux ?

Pour les réparations, contactez votre Distributeur Officiel Philips.

STATUT DE GARANTIE

et le numéro sont indiqués ci-contre, est couvert par notre garantie :

DURÉE

de la date d'achat indiquée plus loin pendant :

il ;
tubes d'équipement ;
image.

NATURE

remplacement gratuit des pièces défectueuses, la main-d'œuvre si la réparation est effectuée par le Distributeur Officiel mais le transport éventuel de l'appareil ou le déplacement à la charge de l'utilisateur. En particulier, la garantie ne donne cours qu'en nature pour préjudice consécutif à l'immobilisation

ÉTENDUE

de montage et de matériel imputables au constructeur. En conséquence si les avaries ou réclamations sont consécutives à :

l'appareil ;
les installations ;
les prises de courant défectueuses, conducteurs de section non agréés par nos Services Techniques ;

le secteur électrique ;
l'appareil imputable en réalité à une installation d'antenne insuffisante ou à des interférences locales de réception.

Le défaut est dû en cas de non-réception en dehors de la zone de portée indiquée ou en cas de non-réception d'émetteurs travaillant sur des fréquences non mentionnées sur les fiches techniques ou le mode

d'emploi. Les défauts dus aux émissions des émetteurs ne peuvent entraîner pour le constructeur aucune responsabilité.

MODALITÉS D'APPLICATION

Il est nécessaire que :
le Distributeur Officiel PHILIPS qui a vendu le téléviseur, ou par un autre Distributeur Officiel (main-d'œuvre payante)

soit présent avec le présent certificat ;
le présent certificat soit valide en retournant la carte ci-contre ;
le présent certificat ne soit ni enlevé ni modifié ;
le présent certificat ne soit ni enlevé ni brisé.

GARANTIE DES TUBES RÉCEPTEURS ET TUBE-IMAGES

Le bénéfice de la garantie ne s'applique qu'aux tubes ayant équipé le téléviseur à la date de la vente indiquée sur le présent certificat.

Toute demande d'échange gratuit d'un tube supposé défectueux doit être accompagnée du tube incriminé et du certificat de garantie.

Cet échange ne peut être effectué qu'après examen par nos services de contrôle.

LA GARANTIE N'EST PAS APPLICABLE

- Si le tube est brisé,
- Si le filament est coupé,
- Si l'écran fluorescent est brûlé (tube-images),
- Si le défaut est imputable à une fausse manœuvre.

Tube-images échangé le :

Nouveau numéro du Tube-images :

Motif d'échange : Visa :

Important

Vous avez la possibilité de prolonger la garantie de votre tube-image couleurs pendant 3 années supplémentaires.

Pour les modalités de prolongation veuillez consulter le Distributeur Officiel PHILIPS qui vous a vendu ce téléviseur.

CERTIFICAT

PHILIPS, dont le type et le numéro sont indiqués sur les conditions suivantes :

La garantie est assurée à compter de la date de livraison de l'appareil ;
Un an pour l'appareil ;
Trois mois pour les tubes d'émission ;
Un an pour le tube-image.

La garantie donne droit au remplacement gratuit de l'appareil ou à la réparation si la réparation est également gratuite si la réparation a été effectuée par le distributeur ou le réparateur agréé, mais le traitement est évidemment toujours à la charge du client. Une indemnité en espèces ou en nature est accordée en cas de réparation.

La garantie couvre tous vices de montage et de construction et ne s'applique pas si les vices résultent de l'usage abusif ou de la mauvaise utilisation de l'appareil ;
- port effectué sans précautions ;
- mauvaise installation électrique (prises défectueuses ou mal isolées) ;
- modification ou transformation non autorisée ;
- tension même passagère du secteur électrique ;
- présence de mauvaises conditions locales (humidité, courants parasites, etc.) ;
- recours ne pourra être exercé en cas de panne due à un émetteur, ainsi qu'en cas de panne due à des bandes de fréquences non autorisées ;
- modifications des caractéristiques des caractéristiques de l'appareil ;
- obligation d'adaptation du récepteur.

MODALITÉS DE LA GARANTIE

Pour bénéficier de la garantie, il est nécessaire que la réparation soit effectuée par le Distributeur agréé (main-d'œuvre gratuites), ou par un réparateur agréé (matériaux gratuits) ;

Le certificat de garantie doit être accompagné du présent certificat de garantie et doit être validé en retour par le distributeur de l'appareil ne soit ni enlevé ni endommagé. Le droit de garantie éventuel ne soit ni enlevé ni endommagé.

TÉLÉVISEUR

A REMPLIR PAR LE CONSTRUCTEUR

TYPE	F-25 K 766 /01
N° DE SÉRIE	508501
N° TUBE-IMAGES	013464

A REMPLIR PAR LE DISTRIBUTEUR

VENDU ET GARANTI PAR :

AU CONFORT MÉNAGER

Bernard CAPLIÉTI

Radio - Télévision
25 Av. de la Motte-Picquet

Paris 7^e
☎ 551 14 12

DATE DE LA
VENTE

15/7/1967

 **important**

Ce certificat de garantie n'est valable que si la partie ci-contre a été détachée, correctement remplie et expédiée dans un délai de 15 jours après la date d'achat du téléviseur.

CARACTÉRISTIQUES

TÉLÉVISION

Tube images pour la réception des couleurs

Le récepteur Couleurs est équipé d'un tube image à vision directe. La luminosité des couleurs est obtenue grâce à l'utilisation de phosphores, l'une des "terres rares" synthétiquement composés à base de phosphore recouvert d'images.

Démagnétisation automatique

Chaque fois que vous allumerez votre téléviseur, des divers champs magnétiques (le champ terrestre par exemple, mais également celui des appareils voisins) qui pourraient compromettre la qualité de l'image, seront supprimées par le circuit de démagnétisation. Ce système de démagnétisation automatique pendant le temps de préchauffage qui se fait sur l'écran du téléviseur.

Stabilité de l'image

Grâce aux dispositifs spéciaux prévus, la stabilité de la tension d'alimentation assure une qualité de l'image, tant en ce qui concerne les dimensions, que l'aspect naturel des couleurs.

Commutation automatique du "blanc"

Le "blanc" nécessaire à la reproduction des couleurs (voir figure 1) diffère de celui du "noir et blanc". Lors de la réception d'un signal, le récepteur couleurs passe automatiquement au "blanc" (voir figure 2) identique à celui du "noir et blanc".

Réglage automatique du niveau du son

Ce système permet en "noir et blanc" de régler le volume du son (par exemple, si dans un appartement éteint une lampe de la pièce où se trouve le téléviseur, la réception est réelle ; l'image ne devient pas floue). Pour la Télévision en Couleurs, ce système est encore plus importante, car elle garantit la reproduction des couleurs.

Téléviseur bi-définitions

Le téléviseur peut, bien entendu, recevoir des programmes en 625 lignes noir et blanc et couleurs de la même manière que ceux en 819 lignes noir et blanc de la

CARACTÉRISTIQUES PARTICULIÈRES DE VOTRE TÉLÉVISEUR COULEURS

DUCTEUR

701

64

JAGER

II

1967

Tube images pour la réception des couleurs

Votre récepteur Couleurs est équipé d'un tube-images rectangulaire à vision directe. La luminosité de l'image et l'éclat des couleurs sont obtenus grâce à l'utilisation de l'élément Europium, l'une des " terres rares " susceptible d'activer les composés à base de phosphore recouvrant l'écran du tube-images.

Démagnétisation automatique

Chaque fois que vous allumerez votre téléviseur, les influences des divers champs magnétiques (le champ magnétique terrestre par exemple, mais également celui des masses métalliques voisines) qui pourraient compromettre la pureté des couleurs, seront supprimées par le circuit de démagnétisation automatique. Ce système de démagnétisation fonctionne seulement pendant le temps de préchauffage qui précède l'apparition de l'image sur l'écran du téléviseur.

Stabilité de l'image

Grâce aux dispositifs spéciaux prévus à cet effet, les variations de la tension d'alimentation restent sans effet sur la qualité de l'image, tant en ce qui concerne la luminosité, les dimensions, que l'aspect naturel des couleurs.

Commutation automatique du " blanc "

Le " blanc " nécessaire à la reproduction des images en couleurs (voir figure 1) diffère de celui des images " noir et blanc ". Lors de la réception d'un signal " noir et blanc " le récepteur couleurs passe automatiquement à un blanc bleuté (voir figure 2) identique à celui des récepteurs de télévision noir et blanc.

Réglage automatique du niveau du noir

Ce système permet en " noir et blanc " de conserver la vraie valeur du noir (par exemple, si dans une scène transmise un acteur éteint une lampe de la pièce où il se trouve, l'impression est réelle; l'image ne devient pas grisâtre comme c'est souvent le cas avec les récepteurs noir et blanc).

Pour la Télévision en Couleurs, cette caractéristique est encore plus importante, car elle garantit une parfaite reproduction des couleurs.

Téléviseur bi-définitions

Votre appareil peut, bien entendu, recevoir les émissions **625 lignes** noir et blanc et couleurs de la 2e chaîne, mais aussi celles en **819 lignes** noir et blanc de la 1e chaîne.



table que si la
correctement
le 15 jours après

MISE EN SERVICE - RÉGLAGE DU SON

MISE EN PLACE DU TÉLÉVISEUR

Il est recommandé de choisir avec un très grand soin le meilleur emplacement pour votre récepteur, la place choisie devant toutefois faciliter le branchement de l'antenne.

Pour obtenir le meilleur rendement des couleurs, il faudra éviter d'exposer l'écran à la lumière directe, qu'il s'agisse de la lumière solaire ou artificielle. Le soir, un léger éclairage d'ambiance permettra de regarder les programmes dans d'excellentes conditions.

L'ANTENNE

Sans antenne deuxième Chaîne correctement installée, le meilleur téléviseur Couleurs ne peut vous donner que des résultats décevants.

Il est donc de votre intérêt d'utiliser une excellente antenne, et de préférence une antenne Portenseigne*, les seules qui soient agréées par notre Société. Il en sera de même du câble de descente d'antenne.

Raccordement au secteur

Ce récepteur est prévu pour fonctionner sur secteur alternatif 50 périodes. Un commutateur permet de l'adapter aux tensions suivantes : 110, 127, 220, 240 volts. Cependant, la tension du réseau peut varier sans inconvénient de $\pm 10\%$ à partir de ces valeurs. En cas de doute, consulter votre revendeur.

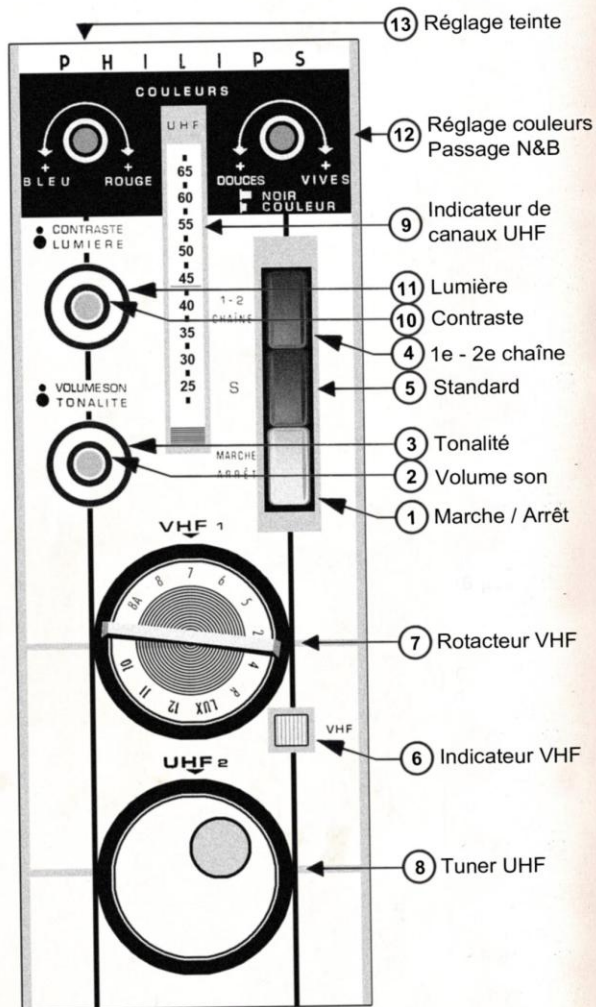
La branchement de l'appareil sur un réseau dont la tension ou la nature ne convient pas risque d'entraîner de graves détériorations non couvertes par la garantie du constructeur.

Changement de tension

Débrancher le cordon secteur et tirer à soi le disque portant les indications 110, 127, 220, 240 volts pour le faire pivoter de façon à lire horizontalement l'indication de la tension désirée. Repousser le disque.

Puissance consommée : 270 watts.

* Antennes M. Portenseigne, S.A. 86, Rue Victor Hugo - Bagnolet - 93



1 - MISE EN

Appuyer sur
Pour arrêter

2 - RÉGLAGE

Contrôle du
Contrôle de

3 - SÉLECT

Réception de

Lors de l'inst
La touche (4
Vous pouvez
Le rotacteur
Un réglage

Réception de

Avec la touc
Le changem
Tournez le b
choisi, puis

Lorsque le

- l'interrup
- le volum
- la chaîn

AGE DU SON - CHOIX DES PROGRAMMES

églage teinte

1 - MISE EN SERVICE ET ARRÊT.

Appuyer sur la touche (1).
Pour arrêter, appuyer à nouveau sur cette touche.

églage couleurs
assage N&B

2 - RÉGLAGE DU SON.

Contrôle du volume : bouton (2).
Contrôle de la tonalité : bouton (3).

ndicateur de
canaux UHF

umière
ontraste
e - 2e chaîne
itandard

3 - SÉLECTION DES PROGRAMMES - ACCORD.

Réception des programmes VHF noir et blanc de la 1e chaîne (voyant (6) allumé).

onalité
olume son
larche / Arrêt

Lors de l'installation de votre téléviseur, le technicien a réglé le rotacteur VHF (7) sur l'émetteur de votre région.
La touche (4) 1e - 2e chaîne permet de commuter le téléviseur en VHF ou UHF afin de recevoir la 1e ou la 2e chaîne.
Vous pouvez cependant choisir d'autres canaux VHF à votre convenance (déménagement, région frontalière, etc...)
Le rotacteur VHF (7) comporte 12 positions pour les 11 canaux des standards français, belge, luxembourgeois 819 lignes.
Un réglage fin se fait en poussant et tournant la molette extérieure du rotacteur jusqu'à l'obtention de la réception optimale.

rotacteur VHF

Réception des programmes UHF noir et blanc et couleurs de la 2e chaîne (indicateur de canaux UHF (9) allumé).

Avec la touche (4) 1e - 2e chaîne, le téléviseur commute en UHF de façon à recevoir les canaux de la 2e chaîne.
Le changement de standard d'image 819 / 625 lignes se fait par la touche (5) - S - standard (2e chaîne : 625 lignes).
Tournez le bouton (8) du tuner UHF de façon à faire correspondre l'aiguille de l'indicateur de canaux (9) en face du canal choisi, puis affinez le réglage jusqu'à obtenir une réception parfaite.

ndicateur VHF

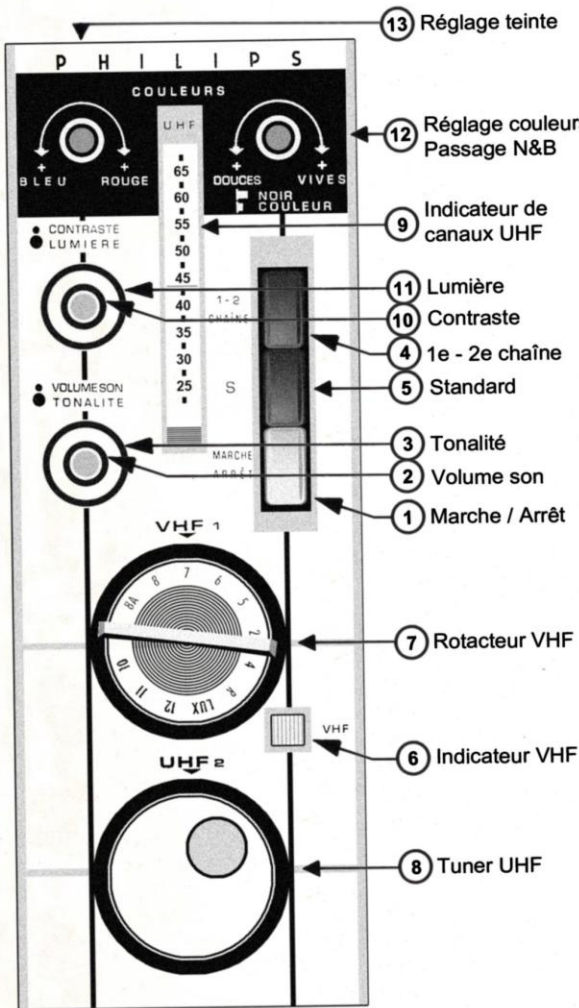
Tuner UHF

RÉGLAGE HABITUEL DU TÉLÉVISEUR

Lorsque le téléviseur a bien été réglé lors de l'installation, il suffit d'actionner :

- l'interrupteur secteur (1)
- le volume sonore (2)
- la chaîne désirée (4) (5) (7) (8)

RÉGLAGES DE L'IMAGE



NOIR ET BLANC

- 11 - Tourner vers la droite pour augmenter la luminosité.
- 10 - Tourner vers la droite pour augmenter le contraste.

La photo N° 1 présente une image avec contraste et lumière bien réglés. Les autres images du groupe présentent les défauts suivants :

- N° 2 — trop peu de lumière ;
- N° 3 — trop de lumière ;
- N° 4 — trop peu de contraste ;
- N° 5 — trop de contraste.

COULEURS

12,13 - La réception des émissions couleurs sur votre téléviseur ne nécessite aucun réglage spécial. Néanmoins, pour adapter l'intensité et la teinte de la coloration à votre convenance personnelle, nous avons ajouté les boutons supplémentaires (12) et (13).

Le bouton (12) permet d'obtenir des couleurs plus douces (figure 7), ou plus vives (figure 8) ; l'image correcte étant représentée par la figure 6. Le bouton (13) vous donnera des tons plus froids vers le bleu (figure 9) ou plus chauds vers le rouge (figure 10).

Lorsque la réception couleur est difficile à cause d'un signal faible ou mauvais, revenir à la réception noir et blanc en tirant sur le bouton (12).

N. B. - Si sur une émission en couleurs les images restent en noir et blanc, il faut naturellement vérifier que le bouton (12) est bien enfoncé.

la luminosité.
r le contraste.
s contraste et
s du groupe

e;

urs sur votre
pécial. Néan-
teinte de la
nnelle, nous
s (12) et (13).

couleurs plus
; l'image cor-

us froids vers
ige (figure 10).

à cause d'un
la réception
).

s les images
lement vérifier

1



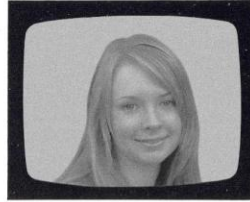
2



3



4



5



NOIR ET BLANC

COULEURS

6



7



8



9



10



ACCESSOIRES

Votre téléviseur permet l'utilisation d'accessoires tels que haut-parleurs supplémentaires et magnétophones. Les prises pour le branchement de ces accessoires sont situées au dos de l'appareil.

PRISE H.P.S. (haut-parleur supplémentaire).

Cette prise permet le branchement de haut-parleurs, écouteurs, boucles magnétiques pour appareils de surdit . Pour cela utiliser la fiche L 07 060 qui donne aussi la possibilit  de couper ou non le son sur le haut-parleur du t l viseur.

PRISE MAGN TOPHONE.

Pour enregistrer le son d'un programme TV, utiliser une prise normalis e   3 ou 5 broches L 07 045 ou L 07 048 ou le cordon sp cial g n ralement fourni avec le magn tophone. L'entr e d'un amplificateur de puissance peut aussi  tre branch e sur cette prise entre les contacts 3 et 2, le contact 2  tant r uni au blindage du c ble de liaison.

NOTES.

1925

D marrage d

1930

D monstrati
mi res imag
Carlton   A

1935-1939

Philips conti
autorit s co
communicati

De Bucarest
de Londres
 quip e par
sitions et le
d monstrati

1941

D marrage
Couleurs.

1948

Utilisation
Philips pour
teur Philips
gent pend

Depuis 1948
 t  vendus

Mais Philips
de T l visi
posants et
 galement u

Philips a  t 
dans la r a
oublier l' q
vision. Phil

40 ans de recherches PHILIPS en Télévision

tophones. Les

ils de surdit .
aut-parleur du

u L 07 048 ou le
peut aussi  tre
ison.

1925

D marrage des recherches techniques en T l vision.

1930

D monstration de T l vision   Amsterdam ; les premi res images sont transmises de la Tour de l'H tel Carlton   Amsterdam.

1935-1939

Philips continue des recherches et fait conna tre aux autorit s comme au public ce nouveau moyen de communications.

De Bucarest   Bruxelles, d'Amsterdam   Belgrade, de Londres   Ath nes, une caravane sp cialement  quip e par Philips pour la T l vision visite les Expositions et les Foires Industrielles pour y r aliser des d monstrations.

1941

D marrage des recherches portant sur la T l vision Couleurs.

1948

Utilisation des premiers r cepteurs de T l vision Philips pour les  missions exp rimentales de l' metteur Philips   Eindhoven. Ces  missions se prolongent pendant deux ans.

Depuis 1948, 14 millions de t l viseurs Philips ont  t  vendus dans les pays du monde entier.

Mais Philips ne fabrique pas seulement des r cepteurs de T l vision ; la production de tubes-images, de composants et de tubes pour les cam ras repr sente  galement une large activit  de Philips.

Philips a  galement acquis une grande exp rience dans la r alisation d' metteurs de T l vision, sans oublier l' quipement destin  aux studios de T l vision. Philips a aussi, d s le d but, fabriqu  les

appareils de mesure professionnels pour les studios et les  metteurs, et pour les ateliers de Service des installateurs.

La T l vision au service de la Science - des milliers de chirurgiens, de professeurs d'Universit  et d' tudiants en M decine, ont b n fici  de l'exp rience de Philips comme pionnier dans le domaine de la T l vision pour les applications professionnelles et la projection sur grand  cran.

1953

Production en petites s ries de r cepteurs de T l vision en Couleurs.

1962

Une production plus importante d marre et les appareils ainsi r alis s permettent l'acquisition de l'exp rience technique aux Etats-Unis, au Canada et dans divers pays d'Europe.

1964

Depuis septembre 1964, Philips r alise dans ses laboratoires des  missions r guli res de programmes de T l vision en Couleurs   caract re exp rimental.

Philips et les Organisations Europ ennes de Radio-diffusion ont joint leurs efforts dans la r alisation des programmes de T l vision en couleurs et l' quipement des studios.

1965

La cam ra Philips "Plumbicon" est pr sent e   Washington en mars 1965,   l'Exposition Nationale de l'Association des Producteurs de T l vision ; cette nouvelle cam ra a r volutionn  les techniques de prises de vues aux U.S.A., car elle permet aux techniciens de travailler dans des conditions d' clairage inesp r es jusqu'  ce jour.

L'introduction du "Plumbicon" correspond   une r volution dans la reproduction des couleurs.



SOCIÉTÉ SAINT-QUENTINOISE D'IMPRIMERIE - PARIS